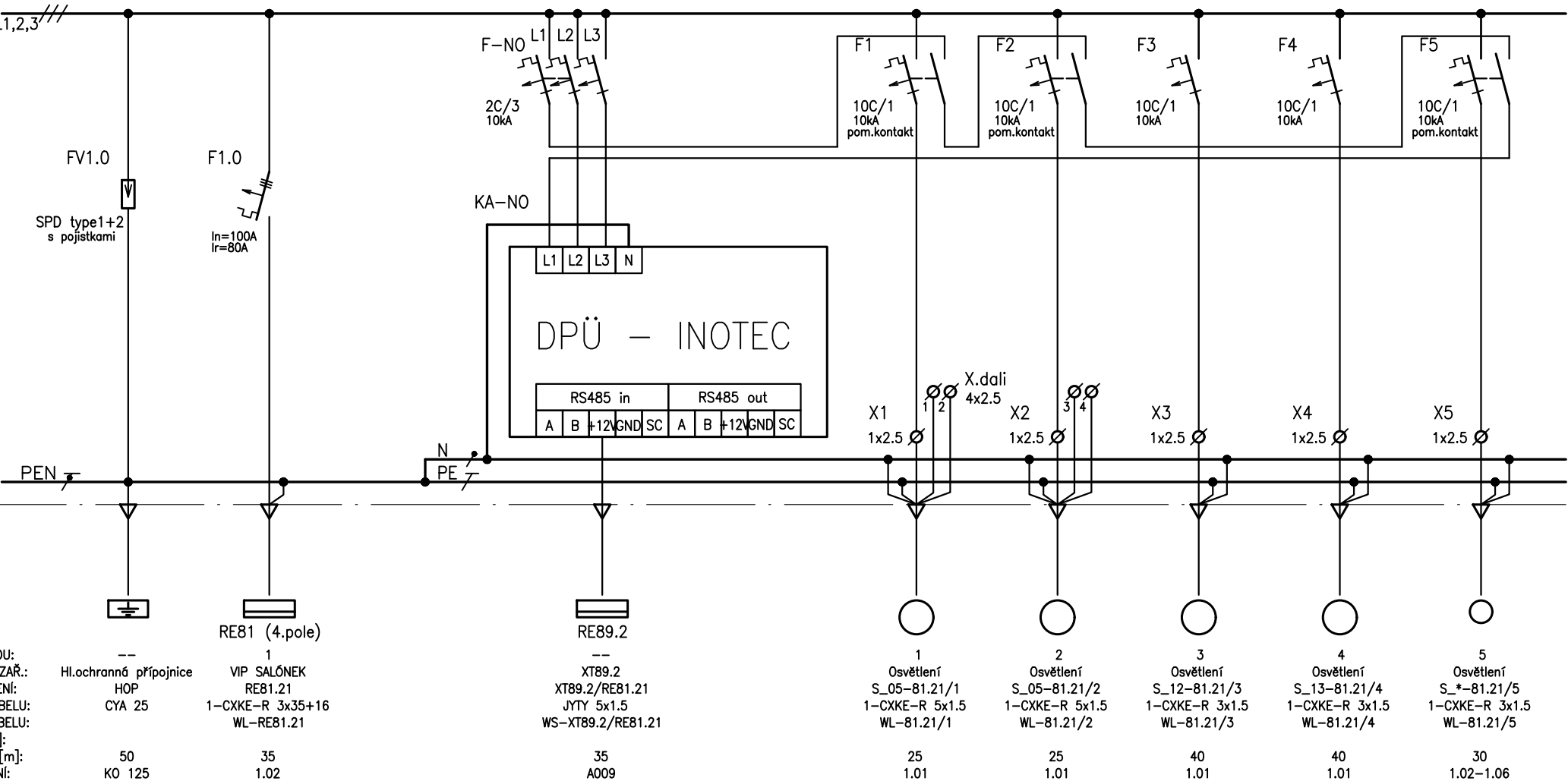


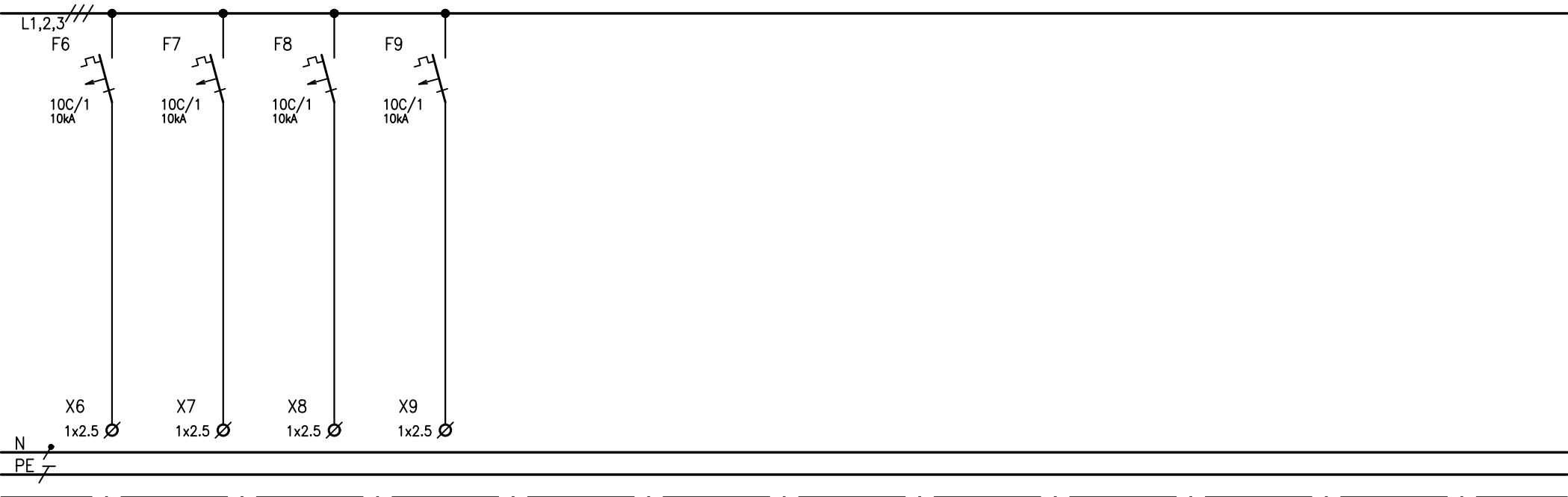
RE81.21

Síť "A"
3 PEN AC 50Hz 400V, TN-C-S $I_k \leq 10\text{kA}$



RE81.21

Síť "A"
3 PEN AC 50Hz 400V, TN-C-S



Č.VÝVODU:
NÁZEV ZAŘ.:
UKONČENÍ:
TYP KABELU:
OZN.KABELU:
Ps [kW]:
DÉLKA [m]:
UMÍSTĚNÍ:

RE81.21

Síť "A"
3 PEN AC 50Hz 400V, TN-C-S
L1,2,3///

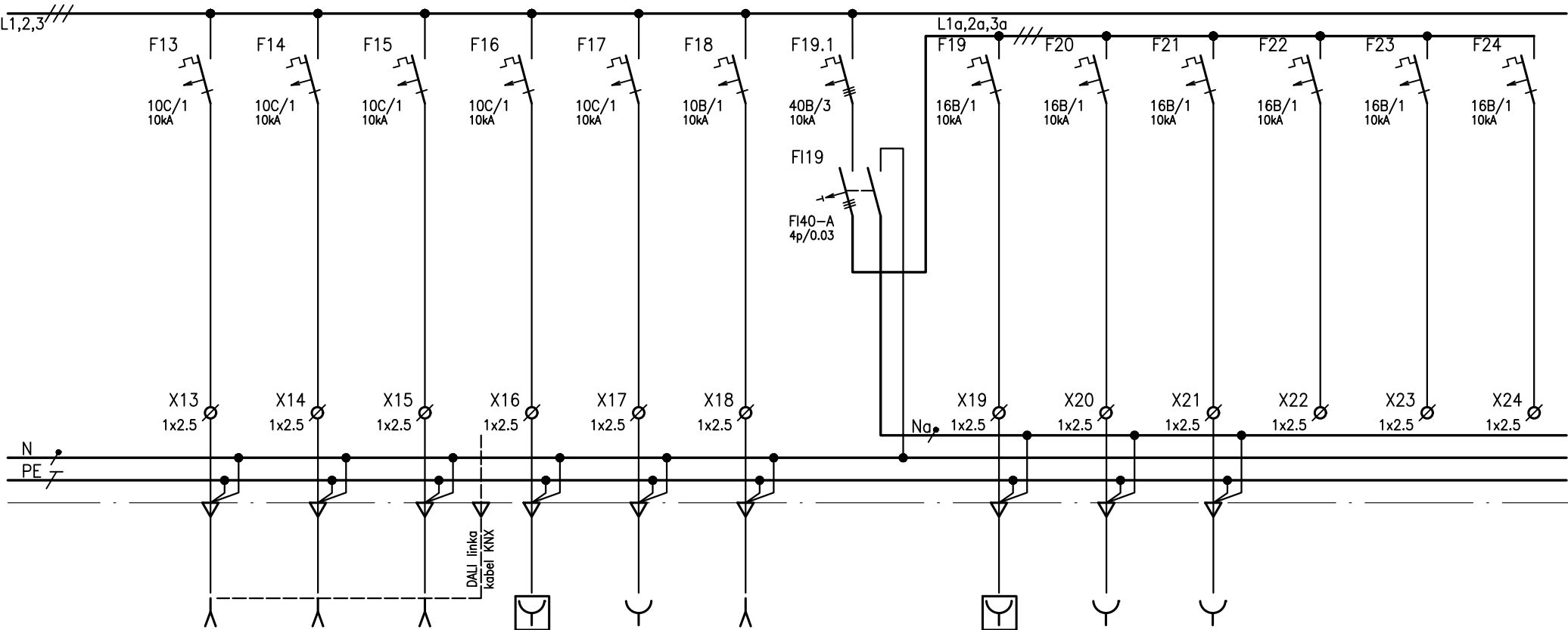
KNX IP ROUTER
KNX ZDROJ S DIAGNOSTIKOU 640mA
KNX DALI KONTROLLER 64 – 2x 32
Aktory jsou osazeny v rozavděči s
příslušným jištěním

N
PE

Č.VÝVODU:
NÁZEV ZAŘ.:
UKONČENÍ:
TYP KABELU:
OZN.KABELU:
Ps [kW]:
DÉLKA [m]:
UMÍSTĚNÍ:

RE81.21

Síť "A"
3 PEN AC 50Hz 400V, TN-C-S



Č.VÝVODU:	13	14	15	16	17	18	19	20	21
NÁZEV ZAŘ.:	Stínící technika	Stínící technika	Stínící technika	AV technika-PZK	AV technika	Pisoár/Baterie	Podl.zásuv.krabice	Zásuvky	Zásuvky
UKONČENÍ:	XV81.21/13	XV81.21/14	XV81.21/15	AV81.21/16	AV81.21/17	XV81.21/18	XC81.21/19	XC81.21/20	XC81.21/21
TYP KABELU:	1-CXKE-R 3x2.5	1-CXKE-R 3x2.5	1-CXKE-R 3x2.5	1-CXKE-R 3x2.5	1-CXKE-R 3x2.5	1-CXKE-R 3x1.5	1-CXKE-R 3x2.5	1-CXKE-R 3x2.5	1-CXKE-R 3x2.5
OZN.KABELU:	WL-81.21/13	WL-81.21/14	WL-81.21/15	WL-81.21/16	WL-81.21/17	WL-81.21/18	WL-81.21/19	WL-81.21/20	WL-81.21/21
Ps [kW]:	50	50	50	1.0	1.0	20	1.0	1.0	1.0
DÉLKA [m]:	1.01	1.01	1.01	30	30	1.02-1.06	30	30	30
UMÍSTĚNÍ:	1.01	1.01	1.01	1.01	1.01	1.02-1.06	1.01	1.01	1.02-1.06